

# みずき野町内会の活動

各部活動

各部活動

夏まつり  
間伐作業  
ドンド焼き

防犯連絡員

支援組織  
みずき会

支援組織  
談話室花  
みずき

支援組織  
ポケットの会

支援組織  
ティふれ

支援組織  
育成会

サークル連絡協議会  
ソフト大会

サークル連絡協議会  
フリーマーケット

サークル活動  
郷州里親の会

# みずき野町内会の活動

1982年（昭和57年）に地区住民のコミュニケーションを目指し設立され今年度で30年が経ちました。日頃は町内会活動にご協力いただきありがとうございます。

「自分たちのまちは自分たちの手で、安全・安心のまちづくり」を目標にかかげて活動しております。町内会は輪番制による班長からなる町内会組織とボランティア・サークル・行政との連携など会員皆様のご協力により活動しております。

みずき野集会所



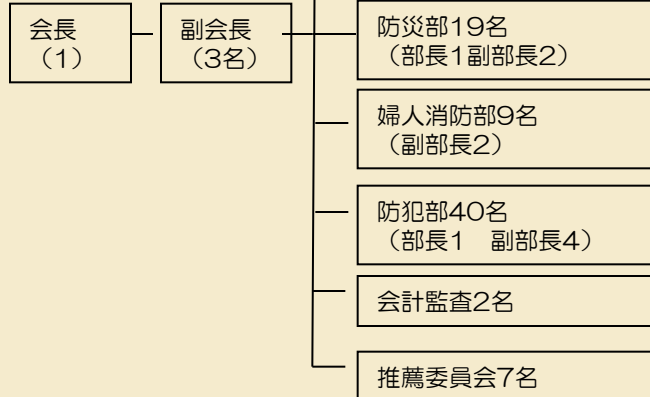
集会所は無料で利用できます。



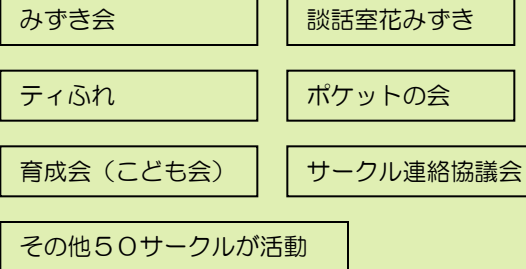
どんぐり集会所

## 町内会組織

町内概況  
会員数 1948世帯  
人口 5496人



## サークル活動



## ボランティア組織

守谷市防犯連絡員協議会  
みずき野支部

母子保健推進員

民生員

社会福祉協議会  
みずき野支部

# 町内会のイベント

## とんど焼き/餅つき大会 (1月度)



千代田町の暮らし



集会所でお茶のサービス



とんど焼き



とん汁



## 守谷市協働間伐作業



会田市長・市職員・ボランティア・町内会の皆さんによる協働作業により文化財公園（どんぐり公園）の間伐作業が行われました。



昼食に豚汁の炊き出し



## 夏祭り



毎年、7月に行います各部とサークルの皆さんの協力による模擬店・中央ステージでのイベント等盛大に行なっています。



# 町内会の各部活動

## 総務部

総会、班長会議等の準備  
回覧日の準備  
計報回覧の準備  
災害時等における募金活動



## 防災部 婦人消防クラブ

初期消火訓練  
消防署指導の基  
、消火訓練を行いました。



救命講習会  
AEDを使い救命講習会を  
年2回行なっています。



消火栓格納箱の点検

夏祭り・濃煙体験



## 婦人消防クラブ

消防署に係わる行事  
守谷市の消防関係催し  
等に参加しています。

## 環境部

毎月第二土曜日に町内清掃活動を行なっています

放置自転車の回収作業  
守谷市廃棄物減量推進員  
の活動も行なっています。



年3回守谷市協働作業  
環境美化の日

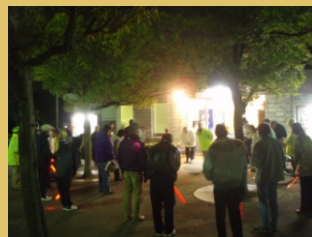


## 防犯部

車両による  
青色パトロール



毎月第一・三・土曜日  
に防犯パトロールを実施  
しております。



# 守谷市防犯連絡員協議会 みずき野支部の活動 みんなでつくろう安心のまち

防犯連絡員は防犯協会から委嘱されたボランティア活動です。  
現在、みずき野町内で60名が活動を行なっております。



みずき野町内の  
パトロール/月2回



街頭キャンペーン活動



郷州小学校の通学エリアも  
青色パトロール車で下校時  
のパトロールをおこなっております。

# サークル活動 みずき会

ホームページアドレス  
<http://goo.gl/uAVhG>

「みずき会」は、みずき野町内に在住する60歳以上の方を対象に、年会費1000円で会員相互の親睦と交流を図り社会福祉貢献を目的に結成されております。現在の会員数は260名で、具体的には1)健康維持増進のための催し、2)趣味、娯楽同好者のクラブ活動、3)地域社会、公共のための奉仕活動などを行っております。今年の「みずき会」主催の行事としては、既に4月に「たけのこ掘り」、5月に守谷市の「わくわくスポーツ大会」に傘下関係クラブが参加、6月には「日帰の旅行」を実施しました。夏には「みずき野夏祭り」に売店の出店、又秋には2泊のバス旅行と守谷市のスポーツ大会への参加、年末、年始には「年忘れ懇親会」「新年会を行っております。又、「みずき会」傘下のクラブ活動には、「囲碁」「将棋」「麻雀」「大正琴」「カラオケ」「歩こう会」「輪投げ」「ソフトボール」「ペタンク」「テニス」「史跡散歩の会」「ボランティアサークル」があり活発に活動しております。又最近では県人会の集いも活発になり既に秋田、北海道、愛知の会合が開催され、長野、愛媛、福島も準備中です。

史跡散歩



カラオケ



大正琴

先生による指導  
毎月第二、第四金曜日午後1時～4時、  
郷州公民館  
自主練習  
毎月第一、第三月曜日午後1時～4時、  
どんぐり集会所

歩こう会

みずき野周辺のウォーキングに加えて近くのやま川などの季節の移ろい、素敵な出会いと巡るり会いランチを楽しんだりするオープンな会です。

輪投げ



囲碁



マージャン



ペタンク



ソフトボール



テニス



将棋



ボランティア



サークル活動 **談話室 花みずき**

毎月・第三日曜日に郷州公民館  
で開催しております。



作品展示



恒例の納涼ビアガーデン



貝塚先生の健康のお話



梅后流のかっぽれ踊り



太極拳



入学おめでとう会



メロディーランドの白雪姫



山ゆり会の大正琴



箏風車の演奏

# サークル活動「ポケットの会」

自分たちが住む町を、自分たちできれいにしようという気持ちでスタートしたボランティアの団体です。

## ようこそポケットの会へ



- ★ **お知らせ**  
11月の活動日を変更します  
11/14(日)⇒11/21(日)
- この日は、ハンジューの植付の予定ですが  
苗の生育の関係で変更します。
- ★ **最近の主な活動内容**  
第1調整池にあじさいを植えました(10/05/15)  
中央公園にクリスマスローズを植えました(10/05/15)
- ★ **ポケットの会のあゆみ**
- ★ **2010年度活動予定**
- ★ **2009年度活動記録**
- ★ **今までの主な活動の紹介**

写真は第1調整池脇の歩道(撮影2010年4月9日)

皆さんは「ドラえもん」の何でも出てるポケットをご存知ですよね。  
残念ながら今のわたしたちには、ドラえもんのあのミラクルポケットはありません  
でも、わたしたちは、少しずつ実行に移す事で不可能を可能にする力を持っています。  
一人より二人そして大勢の人の小さな力が集まって現実の社会に何かを作り出す  
ことができれば……

ドラえもんのポケットのように、ゆめなくても、私たちの「ポケット」からもきっと素敵な何かを作り  
出すことができますと信じて毎日の活動を進めています。

## 第一調整池(野球場) 周辺の植替え作業



## 夏祭り模擬店 (かき氷)の参加



餅つき大会





# サークル活動「ティふれ」

毎週、第二火曜日の午後(13:30~16:00)みずき野集会所にてコミュニケーションの場として活動参加自由です。手芸・マジック・カラオケ・マーじゃん・将棋・囲碁・・・等

みずき野集会所 活動のお知らせ

## ティふれ☆3月

【活動内容】  
毎月第2火曜日の午後13:30~16:00  
みずき野集会所

日	イベント
1	ひび餅作り 【12時~】
8	お餅作り【1時~】 【14時~】
15	季節の目 【13時~15時】
22	お正月 【13時~15時】
29	お正月 【13時~15時】

※入会費100円



たくさんの方が元気でおいしかったです。



広くなった集会所ですが、狭く感じます。



注文が盛り上がっています。

## 「ティふれ」ひなまつり

3月1日、毎年恒例になった「ティふれ」ひなまつりが行われました。



お料理の並びが素敵です



皆さん順番に準備がすすんでいます



# 育成会（子供会）

夏祭りの模擬店



子ども達によるお神輿



## サークル連絡協議会主催 ソフトボール大会

「サークル連絡協議会」主催による町内対抗ソフトボール大会が開催されました。町内の皆様が一同に集い秋の一日を楽しく過ごし交流の輪として企画されたものです。1丁目から8丁目迄90余名の参加者があり6チームで試合が行われました。好プレー・珍プレーがあり決勝戦は功試合となり怪我人も無く終了しました。試合後は集会所にて懇親会が行われ一層盛り上がりました。



### 開会式



### 試合後の懇親会

サークル連絡協議会  
主催マミーズライン

# 手作りフェスタ&フリーマーケット

みずき野集会所で開催



みずき野の「ママ友の輪」を広げみずき野を楽しむ会です。



郷州地区の野鳥・トンボなどの昆虫・メダカなど水辺の生き物など里山の生き物との共生を目指して、自然環境を守るボランティア活動です。



活動場所はみずき野第2調整池の北川隣接地

